



Existenzgründungs-Service

LEUPHANA

UNIVERSITÄT LÜNEBURG

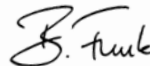
Existenzgründung

Angebote der Leuphana rund um das Thema



GRUSSWORTE

Zu den Erwartungen an die Hochschulen gehört heute neben Lehre und Forschung auch die Schaffung von beruflichen Perspektiven über den unmittelbaren Abschluss hinaus. Die Leuphana Universität Lüneburg befähigt deshalb Ihre Studierenden und wissenschaftlichen Mitarbeiter neben der fachlichen Ausbildung dazu, allgemeine Handlungskompetenz zu entwickeln und die eigenen Karriereoptionen zu erkennen und zu bewerten. Dazu zählt auch die grundsätzliche Wahrnehmung von Selbständigkeit als ein möglicher Karrierepfad. Zu diesem Zweck existieren an der Leuphana zahlreiche Angebote verschiedener Akteure in Lehre, Forschung und Transfer, die Studierenden, Mitarbeitern und auch Absolventen bei der Beschäftigung mit dem Thema allgemein und bei der Suche nach konkreter Unterstützung im Besonderen helfen. Mit dieser Broschüre stellt der Existenzgründungs-Service diese Angebote in kompakter Form vor.



Prof. Dr. Burkhardt Funk

Vizepräsident Professional School und Informationstechnologie

Wer sein eigenes Unternehmen bereits konkret plant, sich mit einer möglichen Gründungsidee beschäftigt oder ganz generell den Wunsch nach beruflicher Selbständigkeit verspürt, sieht sich mit vielen Fragen konfrontiert. Wie kann man eine Geschäftsidee entwickeln oder konkretisieren, welche Planungsschritte sind erforderlich oder sinnvoll, was sind die Rahmenbedingungen, woher können benötigte Ressourcen kommen und vor allem wer hält welche Unterstützungsangebote bereit? Die Leuphana bietet hier eine ganze Reihe von Möglichkeiten und Ressourcen, die Existenzgründerinnen und Existenzgründer informieren und motivieren sollen und auf ihrem Weg in die Selbständigkeit qualifizieren, beraten, begleiten und fördern können. Diese Broschüre soll Ihnen helfen, die gewünschten Informationen oder Kontakte zu finden.

Allen Angehörigen der Leuphana Universität, die sich auf diesen – auf den ersten Blick vielleicht beschwerlich erscheinenden, aber auch überaus interessanten und vielversprechenden – Weg machen, wünsche ich den besten Erfolg. Die Leuphana als ausgewiesene Gründungsuniversität wird Gründungsvorhaben nach Kräften unterstützen!



Prof. Dr. Reinhard Schulte

Lehrstuhl für allgemeine BWL, insbesondere Gründungsmanagement

INHALT

	Angebote zur Existenzgründung		
7	Akademische Gründungslehre	Professur für Allgemeine BWL, Existenzgründung und Finanzdienstleistungen	47
13	Praktische Gründungsausbildung	Professur für Konstruktions- und Produktionssystematik, Angewandtes Projektmanagement und Fabrikintegration	48
17	Gründungsberatung		
21	Förderangebote und Infrastruktur	Professur für Wirtschaftspsychologie, insbesondere Innovationsforschung und Entrepreneurship	48
25	Gründungsforschung	Professur für Öffentlichkeitsarbeit Abteilung Kommunikation und Marketing	49
31	Sonstige Gründungsinformationen	Studienergänzung Public Relations	
	Kontaktadressen	Universitätsbibliothek Lüneburg	49
36	Business Angel Netzwerk (Banson) e.V. Kontaktstelle Lüneburg	Zentrale Studienberatung – Career Service	50
36	Centre for Sustainability Management	Kontaktadressen der Fakultäten	51
37	Center for Research in Entrepreneurship, Professions and Small Business Economics (CREPS)		
37	Centrum für Existenzgründung in Theorie & Anwendung e.V. (Ceta e.V.)	Impressum	52
38	e.novum GmbH		
38	EXIST-Gründerstipendium		
39	Forschungsgruppe Fokus Mittelstand		
39	Forschungsinstitut Freie Berufe (FFB)		
40	Forschungsschwerpunkt wirtschafts- und steuerrechtliche Aspekte der Existenzgründung und Unternehmensnachfolge		
40	Gründercampus N		
41	Gründungslabor		
41	Gründungsnetzwerk Region Lüneburg		
42	IMPULS – Lüneburger Gründungspreis		
42	Institut für Analytische Unternehmensführung		
43	IEG – Professur für Multimedia-Informatik		
43	IEG – Professur für Wirtschaftsinformatik		
44	Investitions- und Förderbank Niedersachsen – NBank		
45	Juniorprofessur für Karriereforschung		
45	Juniorprofessur für Social Entrepreneurship		
45	Kommunikationsabteilung		
46	Lehrstuhl für Gründungsmanagement		
46	Innovations-Inkubator		
47	Professional School		

ANGEBOTE ZUR EXISTENZGRÜNDUNG

AKADEMISCHE GRÜNDUNGSLEHRE

Die akademische Gründungslehre an der Leuphana Universität Lüneburg umfasst einführende Vorlesungen und vertiefende Seminare zu den Themen Entrepreneurship, Unternehmens- und Existenzgründung sowie Management junger Unternehmen. Die Veranstaltungen richten sich schwerpunktmäßig an Studierende, die sich mit der Entstehung und Entwicklung neuer Unternehmen wissenschaftlich auseinandersetzen wollen. Die Veranstaltungen fördern das eigenverantwortliche und kreative Handeln und erfordern ein hohes Maß an Mitarbeit und Selbstständigkeit der Studierenden. So werden den Studierenden auch zunehmend unternehmerische Fähigkeiten und unternehmerisches Wissen vermittelt.

Neben den in dieser Broschüre aufgeführten ausgewiesenen Lehr- und Fachgebieten mit explizitem Gründungsbezug behandeln zahlreiche weitere Lehrende gründungsrelevantes Wissen. Sie tragen damit dazu bei, dass an der Leuphana Universität Lüneburg neben den Qualifizierungsveranstaltungen zum Thema Existenzgründung auch Themen zur Existenzsicherung insbesondere kleiner und mittlerer Unternehmen als Elemente der Entrepreneurship Education etabliert werden. Eine Übersicht der aktuellen gründungsbezogenen Lehrveranstaltungen ist ersichtlich unter:

www.leuphana.de/gruendung und
<https://mystudy.leuphana.de/portal/home>



Kontakt
→ S. 46

Fakultät II – Wirtschafts-, Verhaltens- und Rechtswissenschaften

Lehrstuhl für Gründungsmanagement

→ *Koordinierungsstelle der Akademischen Gründungslehre*

- Vorlesungen und Übungen zu den Themen Gründungsmanagement und Entrepreneurship
- Forschungskolloquien
- Seminare zum Thema Gründungsberatung, Gründungsplanung und zu gründungsrelevanten Fallstudienanalysen
- Lehrforschungsprojekte
- Planspiele zur Existenzgründung
- Vergabe von Abschlussarbeiten
- Seminare und Summer School im Komplementärstudium mit diversen gründungsrelevanten Themen

Kontakt
→ S. 36

Fakultät III – Umwelt und Technik

Centre for Sustainability Management

- Veranstaltungen und Seminare zu den Themen Sustainable Entrepreneurship, Sustainable Intrapreneurship, Verbreitung nachhaltiger Innovationen
- Vergabe von Abschlussarbeiten

Fakultät II – Wirtschafts-, Verhaltens- und Rechtswissenschaften

Forschungsinstitut Freie Berufe (FFB)

- Forschungs- und Projektseminar zum Thema Existenzgründungen aus der Hochschule
- Vergabe von empirisch orientierten Abschlussarbeiten

Kontakt
→ S. 39

Fakultät II – Wirtschafts-, Verhaltens- und Rechtswissenschaften

Forschungsschwerpunkt Wirtschafts- und steuerrechtliche Aspekte der Existenzgründung und Unternehmensnachfolge

- Vorlesung und Übung zur Existenzgründung Freier Berufe
- Vorlesung und Übung zur Unternehmensnachfolge
- Planspielseminar zur Existenzgründung und Unternehmensnachfolge
- Vergabe von Abschlussarbeiten

Kontakt
→ S. 40

Fakultät III – Umwelt und Technik

Institut für Elektronische Geschäftsprozesse (IEG) Professur für Multimedia-Informatik

- Vergabe von Abschlussarbeiten zu Gründungsthemen mit Internetbezug

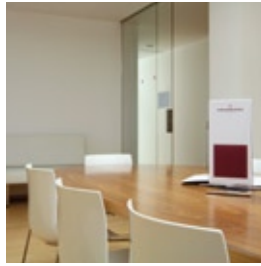
Kontakt
→ S. 43

Fakultät III – Umwelt und Technik

Institut für Elektronische Geschäftsprozesse (IEG) Professur für Wirtschaftsinformatik

- Vergabe von Abschlussarbeiten in den Bereichen Entrepreneurial Marketing, insbesondere Online Marketing und IT- und softwarebasierte Gründungen

Kontakt
→ S. 43



Kontakt
→ S.44

Fakultät II – Wirtschafts-, Verhaltens- und Rechtswissenschaften

Juniorprofessur für Karriereforschung

- Veranstaltungen und Seminare zu den Themen Karriereplanung
- Vergabe von Abschlussarbeiten

Kontakt
→ S.45

Fakultät III – Umwelt und Technik

Centre for Sustainability Management

Juniorprofessur für Social Entrepreneurship

- Veranstaltungen und Seminare zur Theorie und Praxis von Social Entrepreneurship
- Vergabe von Abschlussarbeiten

Kontakt
→ S.47

Fakultät II – Wirtschafts-, Verhaltens- und Rechtswissenschaften

Professur für Allgemeine BWL, Existenzgründung und Finanzdienstleistungen

- Seminare zum Thema Existenzgründung
- Vergabe von Abschlussarbeiten

Fakultät II – Wirtschafts-, Verhaltens- und Rechtswissenschaften

Professur für Wirtschaftspsychologie; insbesondere Innovationsforschung und Entrepreneurship

- Seminare zum Thema Entrepreneur und Innovation

Kontakt
→ S.48

Fakultät II – Wirtschafts-, Verhaltens- und Rechtswissenschaften

Professur für Öffentlichkeitsarbeit, Abt. Kulturkommunikation und Marketing; Studienergänzung Public Relations

Zielgruppe:

Akademiker, die Arbeitslosengeld I oder II erhalten und ein Studium in den Geisteswissenschaften, im Lehramt mit geisteswissenschaftlichen Fächern, im Journalismus oder in den Naturwissenschaften abgeschlossen haben

Dauer: 13 Monate

Lerninhalte:

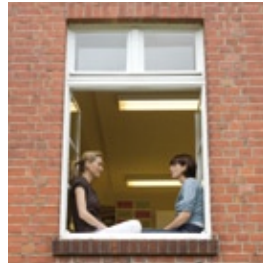
- Methoden, Techniken und Instrumente der modernen Öffentlichkeitsarbeit
- Im Rahmen einer Projektarbeit, die selbständige Erstellung einer PR-Kampagne
- Fremdsprachkurse Deutsch und Englisch
- Einführung und Grundlagen der BWL und VWL

Kontakt
→ S.49

PRAKTISCHE GRÜNDUNGS-AUSBILDUNG

Im Rahmen der praktischen Gründungsausbildung an der Leuphana Universität Lüneburg wird Studierenden, Universitätsangehörigen sowie Hochschulexternen Unterstützung für die eigenen unternehmerischen Aktivitäten geboten. Die Veranstaltungen richten sich an Personen, die sich in der Phase der konkreten Gründungsvorbereitung befinden, und zielen auf die kompakte Vermittlung von Gründungswissen unter Einbindung von (nicht)-akademischen Lehrenden.

Mit diesem Ausbildungsangebot sollen Ausgründungen aus der Lüneburger Universität angeregt und begleitet werden. Die Teilnehmenden erhalten auf dem Campus und in unmittelbarer Campusnähe kostenlosen oder -günstigen Zugang zu den Qualifizierungsangeboten und unterstützenden Dienstleistungen. Auf diese Weise wird den Gründungsinteressierten ermöglicht, parallel und in enger örtlicher und zeitlicher Nähe zu ihrem Studium oder ihrer aktuellen beruflichen Tätigkeit konkrete Projekte und Geschäftsideen zu entwickeln und umzusetzen. Die praktische Gründungsausbildung zählt zu den Transferangeboten der Universität und ist in der Regel nicht mit dem Erwerb von Kreditpunkten in einzelnen Studiengängen verbunden. Der Übergang zur Weiterbildung ist fließend.



Kontakt
→ S. 46

**Koordinierungsstelle Existenzgründung
Innovations-Inkubator**
→ *Koordinierungsstelle der Praktischen Gründungsausbildung*

- Workshops und Veranstaltungen zu den Themen Ideenfindung, Kleinstgründungen, Businessplanerstellung und Planspiele

Kontakt
→ S. 41

**Fakultät II – Wirtschafts-, Verhaltens-
und Rechtswissenschaften**
Gründungslabor

- Workshops und Veranstaltungen beispielsweise zu den Themen unternehmerische Persönlichkeit, Ideenfindung, Kundenpflege, Gründungsplanung, Kleinstgründungen, Businessplanerstellung, Planspiele
- Vernetzung zwischen Studierenden sowie Gründerinnen und Gründern im Rahmen von handlungsorientierten Seminaren
- Vergabe von Abschlussarbeiten

Kontakt
→ S. 41

**Hochschulnahes Netzwerk regionaler Institutionen und
Personen zur Unterstützung von Unternehmensgründungen
im Landkreis Lüneburg**

- **Gründungsnetzwerk Region Lüneburg**
- Vierteljährlich Gründungskompass und Stammtisch
- Laufende Aus- und Weiterbildungsangebote zum Thema Existenzgründung und -sicherung

**Fakultät II – Wirtschafts-, Verhaltens-
und Rechtswissenschaften**
**Forschungsschwerpunkt wirtschafts-
und steuerrechtliche Aspekte der Existenzgründung
und Unternehmensnachfolge**

- Projektbezogene weiterführende Vermittlung von wirtschafts- und steuerrechtlichem Transferwissen

Kontakt
→ S. 40

**Fakultät II – Wirtschafts-, Verhaltens-
und Rechtswissenschaften**
Lehrstuhl für Gründungsmanagement

- Kompaktkurs *Existenzgründung für NichtökonomInnen* für Studierende nicht-wirtschaftswissenschaftlicher Studiengänge
- Planspiel TOPSIM easyStartup

Kontakt
→ S. 46

Fakultät III – Umwelt und Technik
**Professur für Konstruktions- und Produktionssystematik,
Angewandtes Projektmanagement und Fabrikintegration**

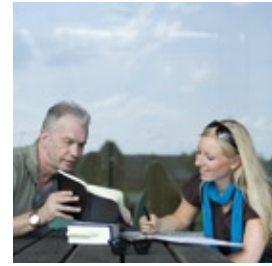
- Angewandte Projektarbeiten insbesondere in Start-ups sowie kleinen und mittleren Unternehmen im Rahmen der Vorlesung Fabrikintegration – Fachgebiet Automatisierungstechnik

Kontakt
→ S. 48

GRÜNDUNGSBERATUNG

Neben der Vermittlung gründungsrelevanten Wissens in Aus- und Weiterbildungsveranstaltungen liegt ein weiterer Schwerpunkt der Leuphana Universität Lüneburg in der Beratung von Gründungsinteressierten sowie Gründerinnen und Gründern. Das Leistungsspektrum umfasst dabei kostenlose Einstiegsberatungen, erste Hilfestellungen bei der Konkretisierung der Gründungsideen und bei der Erarbeitung tragfähiger Geschäftskonzepte sowie Unterstützung bei der strategischen Ausrichtung des geplanten Unternehmens. Darüber hinaus können zusätzliche Informationsgespräche über die Beschaffung des erforderlichen Fremdkapitals, möglicher Fördermittel sowie notwendiger Infrastruktur in Anspruch genommen werden. Auch eine weiterführende Beratung durch externe Dienstleister ist möglich.

Ergänzend zu den gründungsbezogenen Beratungseinrichtungen und Fachgebieten der Leuphana Universität Lüneburg unterstützen und beraten Hochschulangehörige anderer Fachgebiete die Gründungsinteressierten, z. B. im Rahmen einer Patenschaft, als Mentor oder im Rahmen von Gründungsprojekten. Die weiterführende, umfassende und branchenspezifische Beratung der Start-ups wird durch das hochschulnahe Netzwerk an leistungsstarken Beratungspartnern aus der Region sichergestellt. Diese Expertinnen und Experten stehen in regelmäßigem fachlichen Austausch mit den gründungsorientierten Einrichtungen und Projekten der Universität.



Kontakt
→ S.46 **Koordinierungsstelle Existenzgründung
Innovations-Inkubator**
→ *Koordinierungsstelle der Gründungsberatung*

- Erstberatung für hochschulnahe Gründerinnen und Gründer
- Beratung zu den Fördermöglichkeiten des niedersächsischen Förderprogramms „Gründercampus Niedersachsen“
- Vermittlung von Beratung durch externe Gründungsexpertinnen und -experten
- Unterstützung bei der Erstellung von Businessplänen für konkrete Gründungsvorhaben
- Nachhaltige Unterstützung im Gründungsprozess
- Beratung zu ergänzenden Förderprogrammen und Gründungswettbewerben: z. B. EXIST-Gründerstipendien

Kontakt
→ S.41 **Hochschulnahes Netzwerk regionaler Institutionen
und Personen zur Unterstützung von Unternehmens-
gründungen im Landkreis Lüneburg**
Gründungsnetzwerk Region Lüneburg

- Erstgespräche zur Ermittlung des Beratungsbedarfs
- Vermittlung der Gründerinnen und Gründer an die Netzwerkexpertinnen und -experten
- Informationen rund um das Thema Gründung

Kontakt
→ S.42 **Fakultät II – Wirtschafts-, Verhaltens- u. Rechtswissenschaften**
Institut für Analytische Unternehmensführung

- Gründungsberatung für sozialwirtschaftliche Unternehmen
- Beratungsprojekte mit Forschungsorientierung: Spin-off-Gründungen in der Wohlfahrtspflege

Kontakt
→ S.43 **Fakultät III – Umwelt und Technik**
Institut für Elektronische Geschäftsprozesse (IEG)
Professur für Multimedia-Informatik

- Gründungsberatung für Unternehmen mit Internetbezug

Fakultät III – Umwelt und Technik
Institut für Elektronische Geschäftsprozesse (IEG)
Professur für Wirtschaftsinformatik

- Gründungsberatung für Unternehmen mit Internetbezug, insbesondere Online Marketing und IT- und softwarebasierte Gründungen

Fakultät III – Umwelt und Technik
Centre for Sustainability Management
Juniorprofessur für Social Entrepreneurship

- Beratung bei der Konzeption, Organisation und Durchführung sozialunternehmerischer Projekte
- Feedback zu Social Business Plänen
- Ideenworkshops mit Social Entrepreneuren aus der Praxis
- Leitung des Social Change Hub – SCHub zur Förderung von Service Learning und Social Entrepreneurship

**Fakultät II – Wirtschafts-, Verhaltens-
und Rechtswissenschaften**
Lehrstuhl für Gründungsmanagement

- Gründungssprechstunde mit Einstiegsberatung
- Mediothek: Literatur und Software zum Thema Existenzgründung und -sicherung

**Fakultät II – Wirtschafts-, Verhaltens-
und Rechtswissenschaften**
**Professur für Allgemeine BWL,
Existenzgründung und Finanzdienstleistungen**

- Begleitung bei der Erstellung von Gründungsplänen
- Beratende Begleitung von Gründerinnen und Gründern

Kontakt
→ S.43

Kontakt
→ S.45

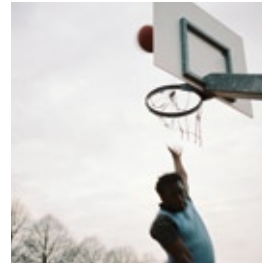
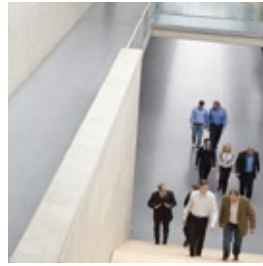
Kontakt
→ S.46

Kontakt
→ S.47

FÖRDERANGEBOTE UND INFRASTRUKTUR

Die Leuphana Universität Lüneburg ist sowohl regionalen als auch überregionalen Verbundsystemen zur Förderung hochschulnaher Gründungen angeschlossen. Neben der Beratung zum Gründungsvorhaben wird Gründungsinteressierten sowie Gründerinnen und Gründern auch Unterstützung bei der Bewerbung um spezielle Fördermittel und Finanzierungszuschüsse von Bund und Ländern angeboten.

Dabei kann es sich zum Beispiel um eine Förderung durch Inanspruchnahme hochschulnaher Infrastruktureinrichtungen oder um direkte finanzielle Zuschüsse oder Gründungswettbewerbe handeln. Unterstützend können je nach Wunsch Kontakte zu Kreditinstituten und Landesförderinstitutionen hergestellt werden. Eine direkte finanzielle Förderung durch die Universität selbst kann allerdings nicht erfolgen. Besondere Kooperationsmöglichkeiten ergeben sich dabei auch durch die enge Vernetzung mit dem hochschulnahen Innovations- und Gründungszentrum e.novum. So schaffen verschiedene Service- und Beratungsangebote sowie ein interessanter Branchenmix ein anregendes Innovationsumfeld insbesondere für wissensintensive Dienstleister und IT-Entwickler.



Kontakt → S.47 **Zentrale Einrichtung der Leuphana Universität Lüneburg Professional School**

→ *Koordinierungsstelle für Förderangebote und Infrastruktur*

- Fördermittelmanagement und -beratung (z.B. EXIST-Programme)
- Beratung zur Entwicklung von Transferprojekten im Bereich Gründung
- Beratung zur Angebotsentwicklung von wissenschaftlicher Weiterbildung

Kontakt → S.36 **Gemeinnütziger Verein, der die Förderung einer innovativen Gründerkultur zum Ziel hat Business Angel Netzwerk (Banson) E.V. Kontaktstelle Lüneburg**

- Herstellung von Kontakten zu möglichen Investoren
- Zusammenführung von Gründern mit Business Angels und möglichen Partnern
- Veranstaltungen von Matching-Abenden

Kontakt → S.40 **Förderprogramm des Landes Niedersachsen Gründercampus N**

- Zuschuss zum laufenden Betrieb im Rahmen einer Festbetragsfinanzierung für maximal ein Jahr bis zu 18.000 Euro pro Gründung (Antragsstellung und Abwicklung über die NBank)

Kontakt → S.38 **Hochschulnahes Innovations- und Gründungszentrum, gefördert durch die Rainer-Adank-Stiftung sowie Hansestadt und Landkreis Lüneburg e.novum GmbH**

- Kostengünstige Vermietung von Büroeinheiten (11 – 160 qm)
- Nutzung von Konferenz- und Besprechungsräumen (19 – 90 qm)
- Ausreichende Anzahl von PKW-Stellplätzen

Gründungswettbewerb, gefördert durch die Leuphana Universität Lüneburg, die Sparkasse Lüneburg und die Volksbank Lüneburg

Impuls – Lüneburger Gründerpreis

- Verleihung eines Geldpreises (3.000 Euro) für den besten Geschäftsplan
- optionale Verleihung eines Sonderpreises (1.000 Euro) für einen besonders innovativen Aspekt einer Gründungsidee

Kontakt → S.42

Bundesweites Förderprogramm, das technologisch-innovative Unternehmensgründungen aus Hochschulen und Forschungseinrichtungen in der Frühphase unterstützt EXIST-Gründerstipendium

- Sicherung des persönlichen Lebensunterhalts über ein Stipendium: Promovierte Gründer/innen: 2.500 Euro/Monat
Absolventen mit Hochschulabschluss: 2.000 Euro/Monat,
Studierende: 800 Euro/Monat; Kinderzuschlag: 100 Euro/Monat
- Sachausgaben: bis zu 10.000 Euro für Einzelgründungen (bei Teams max. 17.000 Euro)
- Coaching: 5.000 Euro
- Die maximale Förderdauer beträgt ein Jahr

Kontakt → S.38

Förderbank des Landes Niedersachsen Investitions- und Förderbank Niedersachsen – Nbank

- Gründercoaching Deutschland
- Gründercampus Niedersachsen
- Niedersachsen-Kredit

Kontakt → S.44

Fakultät II – Wirtschafts-, Verhaltens- und Rechtswissenschaften

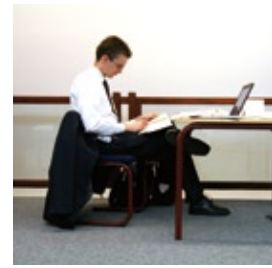
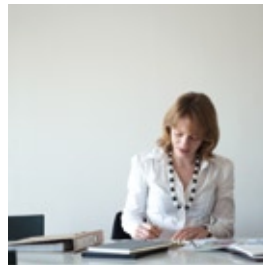
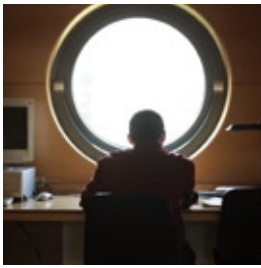
Lehrstuhl für Gründungsmanagement

- Leuphana Gründungsidee des Jahres (Gründungswettbewerb des Lehrstuhls für Gründungsmanagement, gefördert durch die Rainer Adank Stiftung)
- Verleihung eines Geldpreises (1.500 Euro) für die beste Gründungsidee

Kontakt → S.46

GRÜNDUNGSFORSCHUNG

An der Leuphana Universität Lüneburg beschäftigen sich unterschiedliche wissenschaftliche Abteilungen mit dem Thema Gründungsforschung. In zahlreichen Arbeiten werden vor allem betriebswirtschaftliche, volkswirtschaftliche und rechtliche Fragestellungen im Zusammenhang mit Existenzgründungen behandelt. Somit ist es auf breiter Basis möglich, neue wissenschaftliche Erkenntnisse auf diesem Gebiet an die Scientific Community sowie die allgemeine Öffentlichkeit weiterzugeben und zum Beispiel in Form von Lehrforschungsprojekten in die gründungsbezogene Lehre einzubetten. Es werden personen-, unternehmens- und umfeldbezogene Einflussfaktoren auf die Gründungsaktivität und den -erfolg untersucht. Die Forschungsarbeiten umfassen unter anderem auch besonders wertvolle Längsschnittanalysen. Der Zusammenschluss in so genannten wissenschaftlichen Zentren ermöglicht den Wissenschaftlerinnen und Wissenschaftlern, sich fachgebietsübergreifend zu interdisziplinären Fragestellungen zum Thema Existenzgründung und -sicherung auszutauschen. In dieser Broschüre kann nur ansatzweise auf das breite Forschungsspektrum der Leuphana Universität Lüneburg zum Thema Existenzgründung und -sicherung hingewiesen werden.



Kontakt
→ S. 46

Fakultät II – Wirtschafts-, Verhaltens- und Rechtswissenschaften

Lehrstuhl für Gründungsmanagement

→ *Koordinierungsstelle für Gründungsforschung*

Forschungsschwerpunkte zu den Themen:

- Gründungs- und Frühentwicklungsmanagement
- Finanzmanagement
- Gründungsperson und Nascent Entrepreneurship
- Unternehmensnachfolge
- Entrepreneurship Education
- Gründungsfinanzierung
- Corporate Spin-offs
- Gründungsberatung und -planung
- Inkubation
- Opportunity Recognition
- Familienunternehmen

Kontakt
→ S. 37

Fakultät II – Wirtschafts-, Verhaltens- und Rechtswissenschaften – Interdisziplinäres Forschungszentrum für Unternehmertum, Freie Berufe und Ökonomie kleiner und mittlerer Unternehmen

Center for Research in Entrepreneurship, Professions and Small Business Economics (CREPS)

Forschungsschwerpunkte zu den Themen:

- Neue Unternehmensansätze und Kooperationen
- Existenzgründung und Existenzsicherung
- Wirtschaftlicher Erfolg und Wachstum von Unternehmen
- Die Person des Unternehmers und wirtschaftlicher Erfolg
- Arbeitsmarkt, Beschäftigung und Neue Selbstständigkeit
- Politikanalysen mit Wirkungsanalysen wirtschafts- und sozialpolitischer Maßnahmen

**Hochschulnaher Verein
Centrum für Existenzgründung
in Theorie & Anwendung E.V. (Ceta)**

Forschungsschwerpunkte zu den Themen:

- Begleitforschung und Gutachten zu gründungsunterstützenden Maßnahmen
- Evaluierung von Förderprogrammen
- Entwicklung von Qualifizierungskonzepten und -maßnahmen
- Politikberatung
- Erfahrungsaustauschtagungen für Multiplikatorinnen und Multiplikatoren

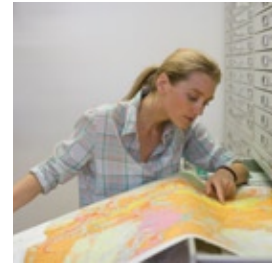
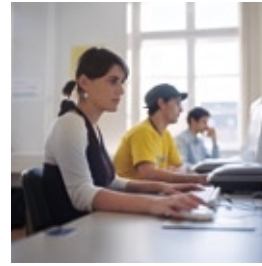
Kontakt
→ S. 37

**Fakultät II – Wirtschafts-, Verhaltens- und Rechtswissenschaften – Wissenschaftlicher Nachwuchs
Forschungsgruppe Fokus Mittelstand**

Forschungsschwerpunkte zu den Themen:

- Anspruchsgruppen bei der Unternehmensnachfolge
- Entrepreneurship und KMU (kleine und mittlere Unternehmen)
- Sustainable Entrepreneurship
- Unternehmensbewertung
- Gründungsmarketing
- Gründungsperson
- Gründung und Kreditversorgung
- Rechtliche Aspekte bei Gründungen

Kontakt
→ S. 39



Kontakt
→ S.39

Fakultät II – Wirtschafts-, Verhaltens- und Rechtswissenschaften

Forschungsinstitut Freie Berufe (FFB)

Forschungsschwerpunkte zu den Themen:

- Inhaltliche Analysen, Informationen und methodische Instrumente zur Lage, Struktur und Entwicklung der Freien Berufe im Umfeld von Selbstständigkeit und wachsender Bedeutung von Dienstleistungen

Fakultät II – Wirtschafts-, Verhaltens- und Rechtswissenschaften

Professur für Wirtschaftspsychologie, insbesondere Innovationsforschung und Entrepreneurship

- Psychology of Entrepreneurship

Kontakt
→ S.48

Kontakt
→ S.45

Fakultät III – Umwelt und Technik

Centre for Sustainability Management

Juniorprofessur für Social Entrepreneurship

Forschungsschwerpunkte zu den Themen:

- Theorie und Praxis von Social Entrepreneurship
- Institutionelle Einbettung von Social Entrepreneurship
- Systemabhängige Strategien erfolgreicher Social Entrepreneure
- Social Entrepreneure als Evolutionsagenten in gesellschaftlichen Lernprozessen

Kontakt
→ S.47

Fakultät II – Wirtschafts-, Verhaltens- und Rechtswissenschaften

Professur für Allgemeine BWL,

Existenzgründung und Finanzdienstleistungen

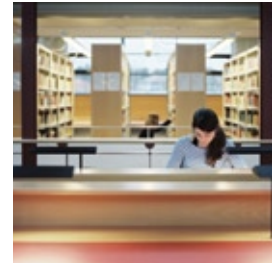
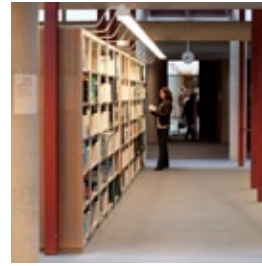
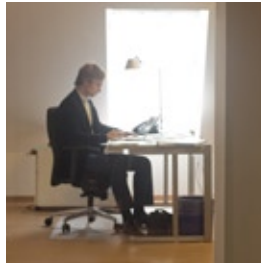
Forschungsschwerpunkte zu den Themen:

- Kleinstgründungen
- Mikrokredite
- Unternehmensgründungen für Frauen

SONSTIGE GRÜNDUNGS- INFORMATIONEN

Für die Stimulierung von Ausgründungen aus dem Hochschulbereich sowie von akademischen Gründungen nach der ersten Berufsphase sind alle Arten von Hochschulabteilungen, die über das Thema Gründung informieren, von entscheidender Bedeutung.

An der Leuphana Universität Lüneburg befinden sich daher eine Reihe weiterer Einrichtungen, die zusätzliche allgemeine Informationen und Hilfeleistungen zum Thema Existenzgründung und -sicherung bereitstellen. Das Ziel ist dabei in erster Linie, die Gründungsinteressierten durch Informationen entsprechend zu motivieren, eine unternehmerische Tätigkeit als berufliche Karrierealternative zu begreifen, entsprechende Qualifizierungsveranstaltungen zu besuchen oder bei konkreter Gründungsabsicht Beratungsangebote zu nutzen. So wird von diesen Einrichtungen insbesondere auch die Öffentlichkeitsarbeit in Form von regelmäßigen Beiträgen und Informationen zum Thema Existenzgründung sichergestellt.



Kontakt
→ S.50 **Zentrale Einrichtung der Leuphana Universität Lüneburg**
Zentrale Studienberatung – Career Service
→ *Koordinierungsstelle für Sonstige Gründungsinformationen*

- Veranstaltungsprogramm für Studierende und Alumni zur Beruorientierung und zum Thema Gründung
- Beratung zur Berufplanung
- Erstinformationen zur Existenzgründung
- Infothek als Präsenzbibliothek unter anderem mit Veröffentlichungen zur Existenzgründung
- Messe FOR YOUR CAREER mit Informationsstand zur Existenzgründung

Zentrale Einrichtung der Leuphana Universität Lüneburg
Universitätsbibliothek Lüneburg

- betriebs- und volkswirtschaftliche Literatur, elektronische Zeitschriften und Dokumente zum Thema Existenzgründung an den Standorten:
 - Zentralbibliothek Campus Scharnhorststraße
 - Teilbibliothek Campus Rotes Feld
 - Teilbibliothek Campus Volgershall

Kontakt
→ S.49

Kontakt
→ S.45 **Präsidium der Leuphana Universität Lüneburg**
Kommunikationsabteilung

- Koordination und hausinterne Verteilung externer Anfragen und zentral eingehender Informationen zum Thema Gründung
- Publikation von Angeboten und Aktivitäten zur Gründungsthematik in hausinternen und -externen Medien
- Integration der Thematik Existenzgründung in die Außendarstellung der Universität

KONTAKTADRESSEN

1. **VERBODEN TOEGANG**

2. **VERBODEN TOEGANG**

3. **VERBODEN TOEGANG**

4. **VERBODEN TOEGANG**

5. **VERBODEN TOEGANG**

6. **VERBODEN TOEGANG**

7. **VERBODEN TOEGANG**

8. **VERBODEN TOEGANG**

9. **VERBODEN TOEGANG**

10. **VERBODEN TOEGANG**

11. **VERBODEN TOEGANG**

12. **VERBODEN TOEGANG**

13. **VERBODEN TOEGANG**

14. **VERBODEN TOEGANG**

15. **VERBODEN TOEGANG**

16. **VERBODEN TOEGANG**

17. **VERBODEN TOEGANG**

18. **VERBODEN TOEGANG**

19. **VERBODEN TOEGANG**

20. **VERBODEN TOEGANG**

21. **VERBODEN TOEGANG**

22. **VERBODEN TOEGANG**

23. **VERBODEN TOEGANG**

24. **VERBODEN TOEGANG**

25. **VERBODEN TOEGANG**

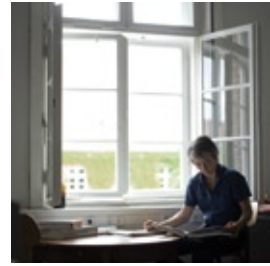
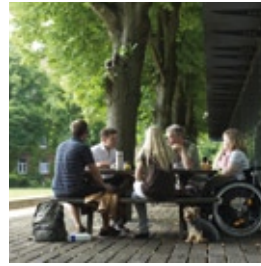
26. **VERBODEN TOEGANG**

27. **VERBODEN TOEGANG**

28. **VERBODEN TOEGANG**

29. **VERBODEN TOEGANG**

30. **VERBODEN TOEGANG**



Angebote
→ S.22

**Gemeinnütziger Verein, der die Förderung einer innovativen Gründerkultur zum Ziel hat
Business Angel Netzwerk (BANSON) e.V.
Kontaktstelle Lüneburg**

Leistungsspektrum: Förderangebote und Infrastruktur
Ansprechpartnerin: Birgit Schmidt

BANSON e.V. Kontaktstelle Lüneburg
Marie-Curie-Str. 2, 21337 Lüneburg
Fon 04131.2082-21
Fax 04131.2082-10
www.lueneburg.de
schmidt@wirtschaft.lueneburg.de

Angebote
→ S.8

**Fakultät III – Umwelt und Technik
Centre For Sustainability Management**

Leistungsspektrum: Akademische Gründungslehre
Ansprechpartner: Prof. Dr. Stefan Schaltegger

Leuphana Universität Lüneburg
Campus Scharnhorststraße
Gebäude 6, 2. OG, Raum 213
Scharnhorststraße 1, 21335 Lüneburg
Fon 04131.677-2180
Fax 04131.677-2186
www.sustainment.de
schaltegger@leuphana.de

**Fakultät II – Wirtschafts-, Verhaltens- und Rechtswissenschaften; Interdisziplinäres Forschungszentrum für Unternehmertum, Freie Berufe und Ökonomie kleiner und mittlerer Unternehmen
Center for Research in Entrepreneurship, Professions and Small Business Economics (CREPS)**
Leistungsspektrum: Gründungsforschung
Ansprechpartner: Prof. Dr. Joachim Merz

Leuphana Universität Lüneburg
Campus Scharnhorststraße
Gebäude 5, EG, Raum 33
Scharnhorststraße 1, 21335 Lüneburg
Fon 04131.677-2051
Fax 04131.677-2059
ffb.uni-lueneburg.de/creps/
merz@leuphana.de

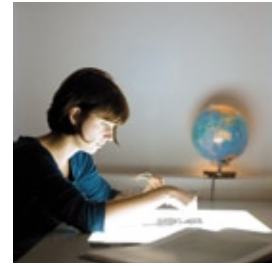
**Hochschulnaher Verein
Centrum für Existenzgründung in Theorie & Anwendung e.V. (Ceta E.V.)**

Leistungsspektrum: Gründungsforschung
Ansprechpartner: Direktor: Prof. Dr. Reinhard Schulte und Geschäftsführer: Carsten Wille

Leuphana Universität Lüneburg
Campus Scharnhorststraße
Gebäude 6, 1. OG, Raum 101
Scharnhorststraße 1, 21335 Lüneburg
Fon 04131.677-2245
Fax 04131.677-2158
www.ceta-ev.de
wille@ceta-ev.de

Angebote
→ S.26

Angebote
→ S.27



Angebote
→ S.22

Hochschulnahes Innovations- und Gründungszentrum, gefördert durch die Rainer-Adank-Stiftung sowie Hansestadt und Landkreis Lüneburg
e.novum GmbH
Leistungsspektrum: Förderangebote und Infrastruktur
Ansprechpartner: Jürgen Enkelmann

e.novum Lüneburg gGmbH –
Gründungs- und Innovationszentrum
Munstermannskamp 1, 21335 Lüneburg
Fon 04131.7898-0
Fax 04131.7898-112
www.enovum-lueneburg.de
info@enovum-lueneburg.de

Angebote
→ S.23

Bundesweites Förderprogramm, das technologisch-innovative Unternehmensgründungen aus Hochschulen und Forschungseinrichtungen in der Frühphase unterstützt
EXIST-Gründerstipendium
Leistungsspektrum: Förderangebote und Infrastruktur
Ansprechpartner: Carsten Wille

Leuphana Universität Lüneburg
Campus Scharnhorststraße
Gebäude 7, 3. OG, Raum 304
Fon 04131.677-2245
Fax 04131.677-2981
www.exist.de/exist-gruenderstipendium/index.php
wille@inkubator.leuphana.de

Fakultät II – Wirtschafts-, Verhaltens- und Rechtswissenschaften, Wissenschaftlicher Nachwuchs
Forschungsgruppe Fokus Mittelstand
Leistungsspektrum: Gründungsforschung
Ansprechpartner: Akad. Rat Jörg Richter

Leuphana Universität Lüneburg
Campus Scharnhorststraße
Gebäude 6, 1. OG, Raum 135
Scharnhorststraße 1, 21335 Lüneburg
Fon 04131.677-2213
Fax 04131.677-2222
www.leuphana.de/joerg-richter
joerg.richter@leuphana.de

Angebote
→ S.27

Fakultät II – Wirtschafts-, Verhaltens- und Rechtswissenschaften
Forschungsinstitut Freie Berufe (FFB)
Leistungsspektrum: Akad. Gründungslehre und -forschung
Ansprechpartner: Prof. Dr. Joachim Merz

Leuphana Universität Lüneburg
Campus Scharnhorststraße
Gebäude 5, EG, Raum 33
Scharnhorststraße 1, 21335 Lüneburg
Fon 04131.677-2051
Fax 04131.677-2059
www.ffb.uni-lueneburg.de
ffb@leuphana.de

Angebote
→ S.9
→ S.28



Angebote
→ S.9
→ S.15

Fakultät II – Wirtschafts-, Verhaltens- und Rechtswissenschaften
Forschungsschwerpunkt Wirtschafts- und steuerrechtliche Aspekte der Existenzgründung und Unternehmensnachfolge
Leistungsspektrum: Akademische Gründungslehre, Praktische Gründungsausbildung
Ansprechpartner/in: Dr. Susanne Braun, Akad. Rat Jörg Richter

Leuphana Universität Lüneburg
Campus Scharnhorststraße
Gebäude 6, 1. OG, Raum 135
Scharnhorststraße 1, 21335 Lüneburg
Fon 04131.677-2213
Fax 04131.677-2222
www.leuphana.de/joerg-richter
susanne.braun@leuphana.de
joerg.richter@leuphana.de

Angebote
→ S.22

Förderprogramm des Landes Niedersachsen
Gründercampus N
Leistungsspektrum: Förderangebote und Infrastruktur
Ansprechpartner: Carsten Wille

Leuphana Universität Lüneburg
Campus Scharnhorststraße
Gebäude 7, 3. OG, Raum 304
Fon 04131.677-2245
Fax 04131.677-2981
www.nbank.de/Unternehmen/Wirtschaft/Existenzgruendung/Gruendercampus_Nds.php
wille@inkubator.leuphana.de

Fakultät II – Wirtschafts-, Verhaltens- und Rechtswissenschaften
Gründungslabor
Leistungsspektrum: Praktische Gründungsausbildung
Ansprechpartner: Carsten Wille

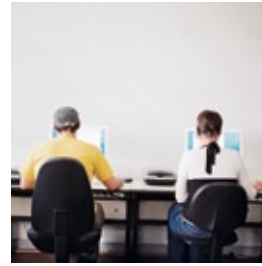
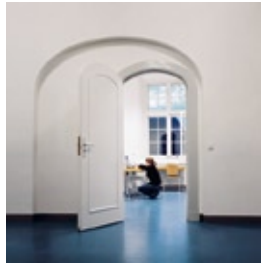
Leuphana Universität Lüneburg
Campus Scharnhorststraße
Gebäude 7, 3. OG, Raum 304
Fon 04131.677-2245
Fax 04131.677-2981
www.gruendungslabor.de
wille@inkubator.leuphana.de

Hochschulnahes Netzwerk regionaler Institutionen und Personen zur Unterstützung von Unternehmensgründungen im Landkreis Lüneburg
Gründungsnetzwerk Region Lüneburg
Leistungsspektrum: Praktische Gründungsausbildung und Gründungsberatung
Ansprechpartnerin: Birgit Schmidt

Gründungsnetzwerk Region Lüneburg
Marie-Curie-Str. 2, 21337 Lüneburg
Fon 04131.2082-21
Fax 04131.2082-10
www.gruendungsnetzwerk.de
schmidt@gruendungsnetzwerk.de

Angebote
→ S.14

Angebote
→ S.14
→ S.18



Angebote
→ S.23

**Gründungswettbewerb, gefördert durch die
Leuphana Universität Lüneburg, die Sparkasse Lüneburg
und die Volksbank Lüneburg**
IMPULS – Lüneburger Gründerpreis
Leistungsspektrum: Förderangebote und Infrastruktur
Ansprechpartner: Carsten Wille

Leuphana Universität Lüneburg
Campus Scharnhorststraße
Gebäude 7, 3. OG, Raum 304
Fon 04131.677-2245
Fax 04131.677-2981
www.gruendungslabor.de
wille@inkubator.leuphana.de

Angebote
→ S.18

**Fakultät II – Wirtschafts-, Verhaltens-
und Rechtswissenschaften**
Institut für Analytische Unternehmensführung
Leistungsspektrum: Gründungsberatung
Ansprechpartner: Prof. Dr. Norbert Sturm

Leuphana Universität Lüneburg
Campus Scharnhorststraße
Gebäude 6, 2.OG, Raum 203
Scharnhorststraße 1, 21335 Lüneburg
Fon 04131.677-2012
Fax 04131.677-5140
www.leuphana.de/institute/iau
sturm@leuphana.de

Fakultät III – Umwelt und Technik
Institut für Elektronische Geschäftsprozesse (IEG)
Professur für Multimedia-Informatik
Leistungsspektrum: Akademische Gründungslehre
und Gründungsberatung
Ansprechpartner: Prof. Dr. Mathias Groß

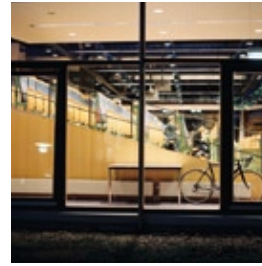
Leuphana Universität Lüneburg
Campus Volgershall
VN2, Raum 340
Volgershall 1, 21339 Lüneburg
Fon 04131.677-5560
Fax 04131.677-5511
www.leuphana.de/institute/ieg
gross@leuphana.de

Fakultät III – Umwelt und Technik
Institut für Elektronische Geschäftsprozesse (IEG)
Professur für Wirtschaftsinformatik
Leistungsspektrum: Akademische
Gründungslehre und -beratung
Ansprechpartner: Prof. Dr. Burkhardt Funk

Leuphana Universität Lüneburg
Campus Scharnhorststraße
Gebäude 7, Raum 410
Scharnhorststraße 1, 21335 Lüneburg
Fon 04131.677-1593
Fax 03212.1088531
www.leuphana.de/burkhardt-funk
funk@leuphana.de

Angebote
→ S.9
→ S.18

Angebote
→ S.9
→ S.19



Angebote
→ S. 23

**Förderbank des Landes Niedersachsen
Investitions- und Förderbank Niedersachsen – Nbank**
Leistungsspektrum: Förderangebote und Infrastruktur
Ansprechpartner: Carsten Wille

Leuphana Universität Lüneburg
Campus Scharnhorststraße
Gebäude 7, 3. OG, Raum 304
Fon 04131.677-2245
Fax 04131.677-2981
www.nbank.de/Unternehmen/Wirtschaft/Existenzgruendung/wille@inkubator.leuphana.de

Angebote
→ S. 10

**Fakultät II – Wirtschafts-, Verhaltens-
und Rechtswissenschaften**
Juniorprofessur für Karriereforschung
Leistungsspektrum: Akademische Gründungslehre
Ansprechpartner:
Prof. Dr. Andreas Hirschi

Leuphana Universität Lüneburg
Campus Rotes Feld
Raum 409
Wilschenbrucher Weg 84, 21335 Lüneburg
Fon 04131.677-7776
Fax 04131.677-7935
www.leuphana.de/andreas-hirschi
andreas.hirschi@leuphana.de

Fakultät III – Umwelt und Technik
CSM – Centre for Sustainability Management
Juniorprofessur für Social Entrepreneurship
Leistungsspektrum: Akademische Gründungslehre
Gründungsberatung, Gründungsforschung
Ansprechpartner:
Prof. Dr. Markus Beckmann

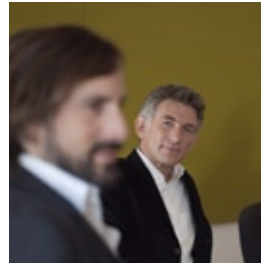
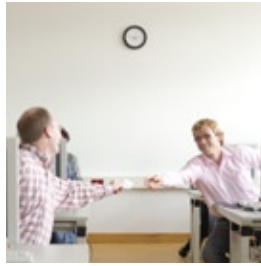
Leuphana Universität Lüneburg
Campus Scharnhorststraße
Gebäude 12, Raum 220
Scharnhorststraße 1, 21335 Lüneburg
Fon 04131.677-2167
Fax 04131 /677-2186
www.leuphana.de/markus-beckmann
markus.beckmann@leuphana.de

Präsidium der Leuphana Universität Lüneburg
Kommunikationsabteilung
Leistungsspektrum: Sonstige Gründungsinformationen
Ansprechpartner: Henning Zühlsdorff

Leuphana Universität Lüneburg
Campus Scharnhorststraße
Gebäude 10, 2.OG Raum 205
Scharnhorststraße 1, 21335 Lüneburg
Fon 04131.677-1007
Fax 04131.677-1090
presse@leuphana.de

Angebote
→ S. 10
→ S. 19
→ S. 28

Angebote
→ S. 32



Angebote **Fakultät II – Wirtschafts-, Verhaltens- u. Rechtswissenschaften**

- S. 8 **Lehrstuhl für Gründungsmanagement**
- S. 15 Leistungsspektrum: Akademische Gründungslehre
- S. 19 Praktische Gründungsausbildung, Gründungsberatung
- S. 23 Gründungsforschung
- S. 26 Ansprechpartner/innen: Prof. Dr. Reinhard Schulte,
Dr. Silke Tegtmeier, Carsten Wille

Leuphana Universität Lüneburg
Campus Scharnhorststraße
Gebäude 6, 1. OG Raum 133
Scharnhorststraße 1, 21335 Lüneburg
Fon 04131.677-2225
Fax 04131.677-2158
www.leuphana.de/gmlg
gustafsen-witte@leuphana.de

Angebote **Koordinierungsstelle Existenzgründung**

- S. 14 **Innovations-Inkubator**
- S. 18 Leistungsspektrum: Praktische Gründungsausbildung
- Gründungsberatung
- Ansprechpartner: Carsten Wille

Leuphana Universität Lüneburg
Campus Scharnhorststraße
Gebäude 7, 3. OG, Raum 304
Fon 04131.677-2245
Fax 04131.677-2981
www.leuphana.de/inkubator
wille@inkubator.leuphana.de

Zentrale Einrichtung der Leuphana Universität Lüneburg

Professional School
Leistungsspektrum: Förderangebote und Infrastruktur
Ansprechpartnerin: Andrea Japsen

Leuphana Universität Lüneburg
Campus Scharnhorststraße
Gebäude 7, Raum 302
Scharnhorststraße 1, 21335 Lüneburg
Fon 04131.677-2971
Fax 04131.677-2981
www.leuphana.de/ps
japsen@leuphana.de

Angebote

- S. 22

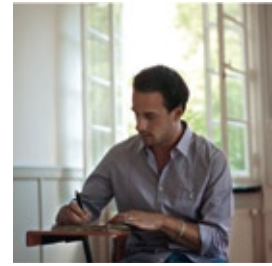
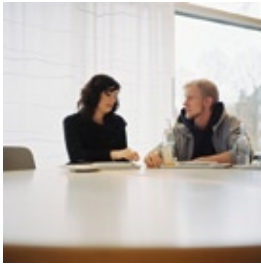
Fakultät II – Wirtschafts-, Verhaltens- und Rechtswissenschaften

Professur für Allgemeine BWL, Existenzgründung und Finanzdienstleistungen
Leistungsspektrum: Akademische Gründungslehre,
Gründungsberatung, Gründungsforschung
Ansprechpartnerin: Prof. Dr. Gerda Lischke

Leuphana Universität Lüneburg
Campus Scharnhorststraße
Gebäude 6, 2. OG Raum 202
Scharnhorststraße 1, 21335 Lüneburg
Fon 04131.677-1950
Fax 04131.677-1282
www.leuphana.de/gerda-lischke
lischke@leuphana.de

Angebote

- S. 10
- S. 19
- S. 28



Angebote
→ S. 15

Fakultät III – Umwelt und Technik

Professur für Konstruktions- und Produktionssystematik, Angewandtes Projektmanagement und Fabrikintegration

Leistungsspektrum: Praktische Gründungsausbildung
Ansprechpartner: Prof. Dr. Jürgen Maskow

Leuphana Universität Lüneburg
Campus Volgershall
Volgershall 1, 21339 Lüneburg
Gebäude 5, 2.OG, Raum 303
Fon 04131.677-5422
Fax 04131.677-5300
www.dr.maskow.com/
maskow@leuphana.de

Angebote
→ S. 11
→ S. 29

Fakultät II – Wirtschafts-, Verhaltens- und Rechtswissenschaften

Professur für Wirtschaftspsychologie; insbesondere Innovationsforschung und Entrepreneurship

Leistungsspektrum: Akademische Gründungslehre und Gründungsforschung
Ansprechpartner: Prof. Dr. Michael Frese

Leuphana Universität Lüneburg
Campus Scharnhorststraße
Gebäude 7, 3. OG Raum 315
Scharnhorststraße 1, 21335 Lüneburg
Fon 04131.677-2574
Fax 04131.677-2359
michael.frese@leuphana.de

Fakultät I – Bildungs-, Kultur- und Sozialwissenschaften

Professur für Öffentlichkeitsarbeit Abteilung Kulturkommunikation und Marketing Studienergänzung Public Relations

Leistungsspektrum: Akademische Gründungslehre
Ansprechpartner: Dipl.-Soz. Wiss. Stefan Holder

Leuphana Universität Lüneburg
Campus Scharnhorststraße
Gebäude 11, EG Raum 21
Scharnhorststraße 1, 21335 Lüneburg
Fon 04131.677-1318
Fax 04131.677-2537
www.leuphana.de/stefan-holder
holder@leuphana.de

Angebote
→ S. 11

Zentrale Einrichtung der Leuphana Universität Lüneburg Universitätsbibliothek Lüneburg

Leistungsspektrum: Sonstige Gründungsinformationen

Universitätsbibliothek Lüneburg
Zentralbibliothek Campus Scharnhorststraße
Fon 04131.677-1100
unibib@leuphana.de

Teilbibliothek Rotes Feld
Fon 04131.677-7766
bibrot@leuphana.de

Teilbibliothek Volgershall
Fon 04131.677- 5666
bibvol@leuphana.de
www.leuphana.de/bibliothek

Angebote
→ S. 33



Kontakt
→ S. 32

Zentrale Einrichtung der Leuphana Universität Lüneburg

Zentrale Studienberatung – Career Service

Leistungsspektrum: Sonstige Gründungsinformationen
Ansprechpartnerin: Ilka Buecher

Leuphana Universität Lüneburg
Campus Scharnhorststraße
Gebäude 8, 1. OG, Raum 104
Scharnhorststraße 1, 21335 Lüneburg
Fon 04131.677-1263 oder -1268
Fax 04131.677-1269
www.leuphana.de/services/career-service
buecher@leuphana.de

Infothek, Gebäude 8, EG
Fon 04131.677-2277
Fax 04131.677-2266
www.leuphana.de/services/career-service

Fakultäten

Fakultät I – Bildungs-, Kultur- und Sozialwissenschaften

Dekan Prof. Dr. Peter Pez
Campus Volgershall
Volgershall 1, 21339 Lüneburg
Fon 04131.677-5523
pez@leuphana.de

Fakultät II – Wirtschafts-, Verhaltens- und Rechtswissenschaften

Dekan Prof. Dr. Thomas Wein
Campus Scharnhorststraße
Scharnhorststraße 1, 21335 Lüneburg
Fon 04131.677- 2302
wein@leuphana.de

Fakultät III – Umwelt und Technik

Dekan Prof. Dr. Ulrich Hoffmann
Campus Volgershall
Volgershall 1, 21339 Lüneburg
Fon 04131.677-5310
ulrich.hoffmann@leuphana.de

Impressum

Redaktion und Ansprechpartner

Leuphana Universität Lüneburg
Carsten Wille, Professional School
Fon 04131.677-2245
wille@inkubator.leuphana.de

Gestaltung: Universitätsmarketing ■ Fotos: Anne Gabriel-Jürgens,
Eva Schubert ■ Druck: nordlanddruck, Lüneburg ■ Diese Bro-
schüre wird gefördert durch die Leuphana Universität Lüneburg.

Nähere Informationen zu den gründungsbezogenen
Angeboten der Leuphana Universität Lüneburg finden
Sie unter: www.leuphana.de/gruendung

Gründungsmanagement

Ansprechpartner
Carsten Wille
wille@inkubator.leuphana.de
Fon 04131.677-2245

Leuphana Universität Lüneburg
Gebäude 8, 1. OG
Scharnhorststraße 1
21335 Lüneburg

www.leuphana.de/careerservice